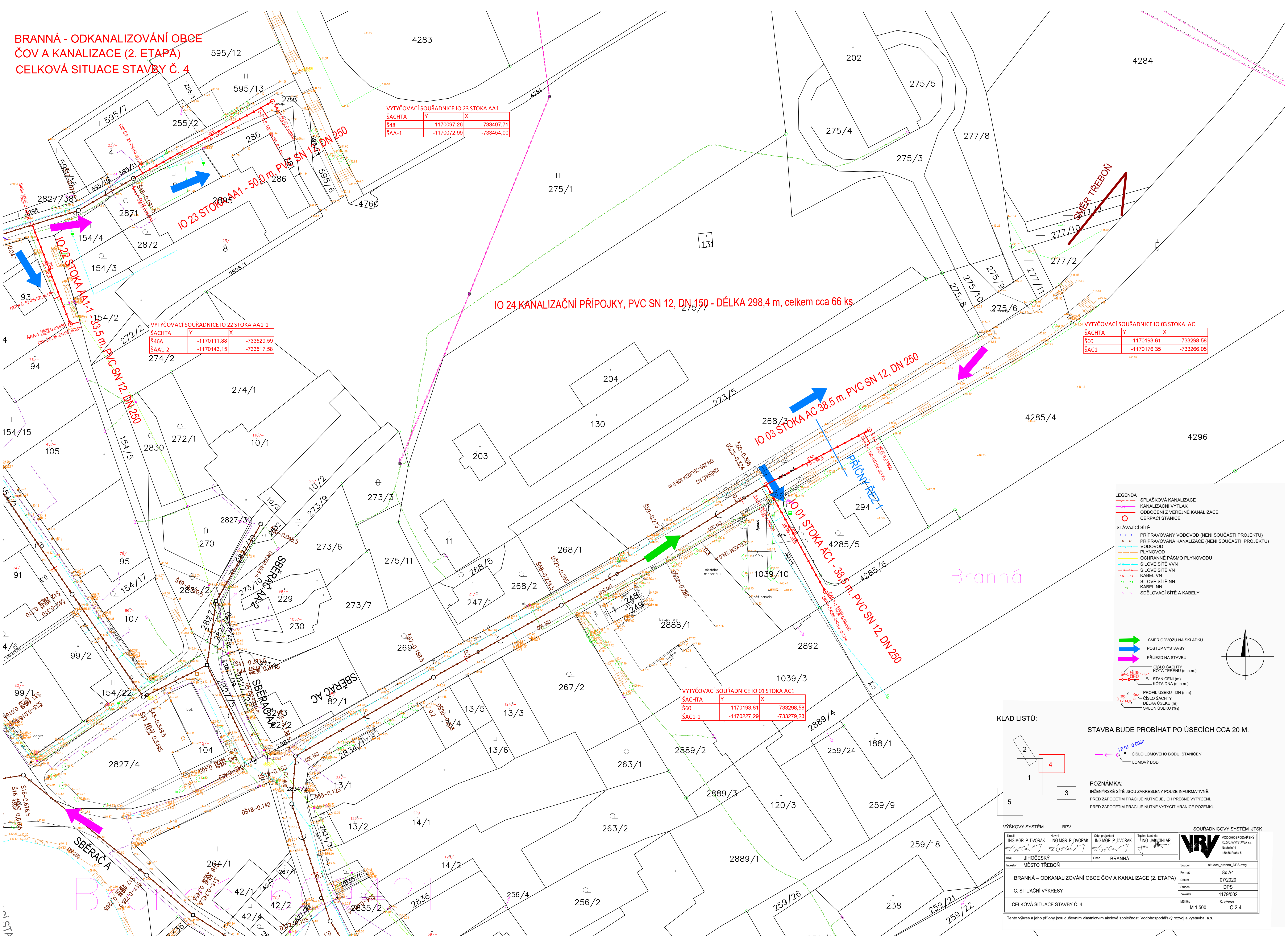


BRANNÁ - ODKANALIZOVÁNÍ OBCE
ČOV A KANALIZACE (2. ETAPA)
CELKOVÁ SITUACE STAVBY Č. 4



VYTYČOVACÍ SOUŘADNICE IO 23 STOKA AA1

ŠACHTA	Y	X
Š48	-1170097,26	-733497,71
ŠAA-1	-1170072,99	-733454,00

VYTYČOVACÍ SOUŘADNICE IO 22 STOKA AA1-1

ŠACHTA	Y	X
Š46A	-1170111,88	-733529,59
ŠAA1-2	-1170143,15	-733517,58

VYTYČOVACÍ SOUŘADNICE IO 03 STOKA AC

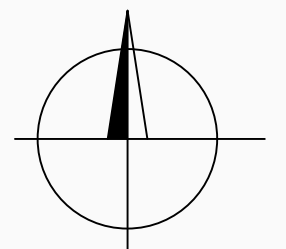
ŠACHTA	Y	X
Š60	-1170193,61	-733298,58
ŠAC1	-1170176,35	-733266,05

VYTYČOVACÍ SOUŘADNICE IO 01 STOKA AC1

ŠACHTA	Y	X
Š60	-1170193,61	-733298,58
ŠAC1-1	-1170227,29	-733279,23

- LEGENDA
- SPLAŠKOVÁ KANALIZACE
 - KANALIZAČNÍ VÝTLAK
 - ODBOČENÍ Z VEŘEJNÉ KANALIZACE
 - ČERPAČÍ STANICE
- STÁVAJÍCÍ SÍTĚ:
- PŘÍPRAVOVANÝ VODOVOD (NENÍ SOUČÁSTÍ PROJEKTU)
 - PŘÍPRAVOVANÁ KANALIZACE (NENÍ SOUČÁSTÍ PROJEKTU)
 - VODOVOD
 - PLYNOVOD
 - OCHRANNÉ PÁSMO PLYNOVODU
 - SILOVÉ SÍTĚ VVN
 - SILOVÉ SÍTĚ VN
 - KABEL VN
 - SILOVÉ SÍTĚ NN
 - KABEL NN
 - SĚLOVACÍ SÍTĚ A KABELY

- SMĚR ODVOZU NA SKLÁDKU
- POSTUP VÝSTAVBY
- PRŮJEZD NA STAVBU
- ČÍSLO ŠACHTY
- KOTA TERÉNU (m n.m.)
- ŠA-1 121,22
- STANIČENÍ (m)
- KOTA DNA (m n.m.)
- PROFIL ÚSEKU - DN (mm)
- ČÍSLO ŠACHTY
- ŠA-1 121,22
- DĚLKA ÚSEKU (m)
- SKLON ÚSEKU (‰)



KLAD LISTŮ:

STAVBA BUDE PROBÍHAT PO ÚSECÍCH CCA 20 M.

LB 01 - 0,0060

ČÍSLO LOMOVÉHO BODU, STANIČENÍ


LOMOVÝ BOD

POZNÁMKA:

INŽENÝRSKÉ SÍTĚ JSOU ZAKRESLENY POUZE INFORMATIVNĚ.

PŘED ZAPOČETÍM PRACÍ JE NUTNÉ JEJICH PŘESNÉ VYTYČENÍ.

PŘED ZAPOČETÍM PRACÍ JE NUTNÉ VYTYČIT HRANICE POZEMKŮ.

VÝŠKOVÝ SYSTÉM				BPV		SOUŘADNICOVÝ SYSTÉM - JTSK	
Konst.	ING. MGR. P. DVORÁK	Naučt.	ING. MGR. P. DVORÁK	Dřp. projektant	ING. MGR. P. DVORÁK	Třpř. kontrola	ING. J. JANIČKAR
Kval.	JIHOČESKÝ	Obec	BRANNÁ				
Investor	MĚSTO TŘEBŮŽ						
BRANNÁ – ODKANALIZOVÁNÍ OBCE ČOV A KANALIZACE (2. ETAPA)				Soubor			
C. SITUACNÍ VÝKRESY				situace_branna_DPS.dwg			
CELKOVÁ SITUACE STAVBY Č. 4				Formát			
				8x A4			
				Datum			
				07/2020			
				Stupeň			
				DPS			
				Zakázka			
				4179/002			
				Měřítko			
				M 1:500			
				C. výkres			
				C.2.4.			

Tento výkres a jeho přílohy jsou duševním vlastnictvím akciové společnosti Vodohospodářský rozvoj a výstavba, a.s.